



# Asl3

Sistema Sanitario Regione Liguria

# Il contesto territoriale dei Servizi Socio sanitari

a cura di Nadia Schichter

9 Ottobre 2019

## L'ORGANIZZAZIONE DEI SERVIZI

**A.Li.Sa.**  
Azienda Ligure Sanitaria  
della Regione Liguria

**ASL**



## *DPCM 14/02/2001 “Atto di indirizzo e coordinamento in materia di prestazioni socio sanitarie”*

### ○ **PRESTAZIONI SANITARIE A RILEVANZA SOCIALE**

prestazioni assistenziali che, erogate contestualmente ad adeguati interventi sociali, sono finalizzate alla promozione della salute, alla prevenzione, individuazione, rimozione e contenimento di esiti degenerativi o invalidanti di patologie congenite o acquisite. Dette prestazioni sono di **competenza delle ASL ed a carico delle stesse**.

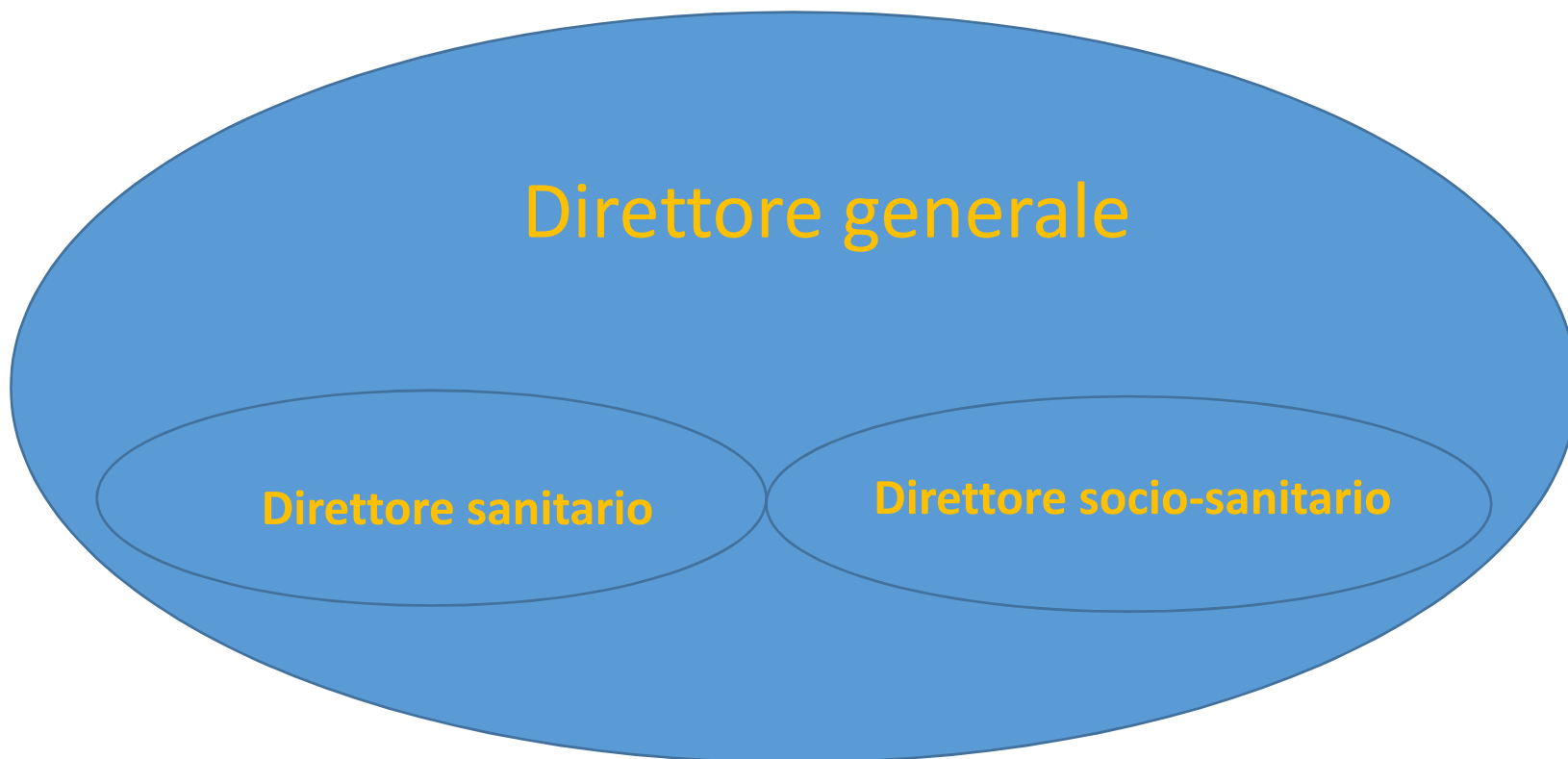
### ○ **PRESTAZIONI SOCIALI A RILEVANZA SANITARIA**




attività del sistema sociale che hanno l'obiettivo di supportare la persona in stato di bisogno, con problemi di disabilità o di emarginazione condizionanti lo stato di salute. Tali attività di **competenza dei comuni**, sono prestate con partecipazione alla spesa, da parte dei cittadini.

### ○ **PRESTAZIONI SOCIO-SANITARIE AD ELEVATA INTEGRAZIONE SANITARIA**

prestazioni caratterizzate da particolare rilevanza terapeutica e intensità della componente sanitaria, le quali attengono prevalentemente alle aree **materno-infantile**, **anziani**, **handicap**, **patologie psichiatriche e dipendenze** da droga, alcool e farmaci, patologie per **infezioni da H.I.V.** e **patologie terminali**, inabilità o disabilità conseguenti a **patologie cronico degenerative**. Dette prestazioni a elevata integrazione sanitaria **sono erogate dalle ASL** e sono a carico del fondo sanitario.

Le ASL si articolano in due aree definite rispettivamente “area territoriale” e “area ospedaliera” che afferiscono direttamente alla direzione generale



- Dipartimenti sanitari ospedalieri
  - Cardiologia
  - Chirurgico
  - Emergenza e accettazione
  - Immagini
  - Materno infantile
  - Medicina
  - Specialità mediche
- Dipartimenti sanitari territoriali
  - Cure primarie 
  - Patologia clinica
  - Prevenzione 
  - Salute mentale e dipendenze 

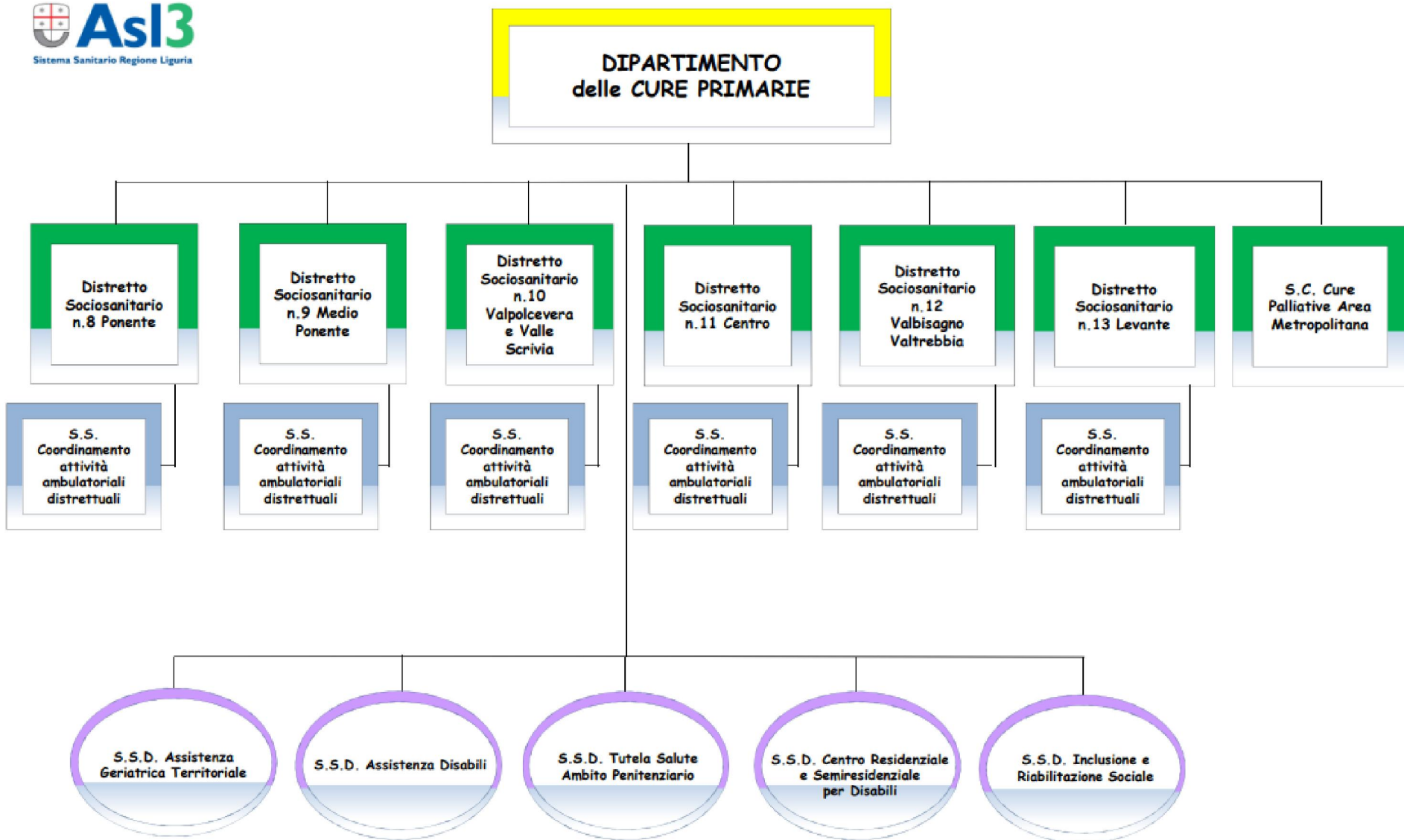
**S.C. Direzione Medica  
del Presidio Ospedaliero Unico**

**S.S. Direzione Medica  
Ospedaliera - Ospedali  
La Colletta e Gallino**

**S.S. Direzione Medica  
Ospedaliera - Ospedale  
Villa Scassi**

**S.S. Direzione Medica  
Ospedaliera - Ospedale  
P.A. Micone**

**S.S. Area  
ambulatoriale,  
convenzioni, libera  
professione Intramoenia**



## DIPARTIMENTO di SALUTE MENTALE e DIPENDENZE PATOLOGICHE

S.C. Salute Mentale Distretto 8 (CSM Voltri, Strutture Residenziali Psichiatriche Cogoleto)

S.C. Salute Mentale Distretto 9 (CSM Fiumara, SPCR P.A. Micone)

S.C. Salute Mentale Distretto 10 (CSM Valpolcevera, SPDC Villa Scassi)

S.C. Salute Mentale Distretto 11 (CSM Via Peschiera, SPDC Ospedali Galliera)

S.C. Salute Mentale Distretto 12 comprensiva dell'attività psichiatrica nelle strutture penitenziarie

S.C. Salute Mentale Distretto 13 (CSM Levante, Strutture Residenziali Psichiatriche di Quarto)

S.C. Patologie delle Dipendenze ed Epatologia Alcol Correlata

S.C. SER.T.

S.S.D. Neuropsichiatria Infantile

S.S.D. Coordinamento ed inserimento in strutture residenziali e semiresidenziali

S.S.D. Centro disturbi del comportamento alimentare

S.S.D. Psicologia Clinica

S.S.D. Funzione Amministrativa

S.S. Distretto 8

S.S. Distretto 9

S.S. Distretto 10

S.S. Distretto 11

S.S. Distretto 12

S.S. Distretto 13





# Asl3

Sistema Sanitario Regione Liguria

# I Distretti sanitari di ASL 3





# Asl3

Sistema Sanitario Regione Liguria

## DSS 8-13 Genovesi - ATS

<b><i>DISTRETTI</i></b>	<b><i>AMBITI TERR. SOCIALI - ATS</i></b>	<b><i>COMUNI</i></b>
8	31	Cogoleto
	32	Arenzano
	33	Masone
		Campo Ligure
		Rossiglione
		Tiglieto
	Mele	
34	Genova Ponente	
9	35	Genova Medio Ponente
	36	Genova Centro Ovest

10	37	<b>Busalla</b>
		Ronco Scrivia
		Isola del Cantone
		Crocefieschi
		Vobbia
	38	<b>Savignone</b>
		Casella
		Montoggio
	39	Valbrevenna
		<b>Campomorone</b>
40	Ceranesi	
	<b>Serra Riccò</b>	
	Sant'Olcese	
41	Mignanego	
	<b>Genova Val Polcevera</b>	
11	42	<b>Genova Centro Est</b>
	43	<b>Genova Medio Levante</b>



# Asl3

Sistema Sanitario Regione Liguria

## DSS 8-13 Genovesi - ATS

12	45	Bargagli
		Torriglia
		Davagna
		Lumarzo
		Rovegno
		Fontanigorda
		Montebruno
		Propata
		Gorreto
		Fascia
		Rondanina
	46	<b>Genova Bassa Val Bisagno</b>
47	<b>Genova Media Val Bisagno</b>	
13	51	<b>Genova Levante</b>
	48	<b>Bogliasco</b>
		Sori
		Pieve Ligure
	49	<b>Recco</b>
		Camogli
		Avegno
Uscio		



**Asl3**

Sistema Sanitario Regione Liguria

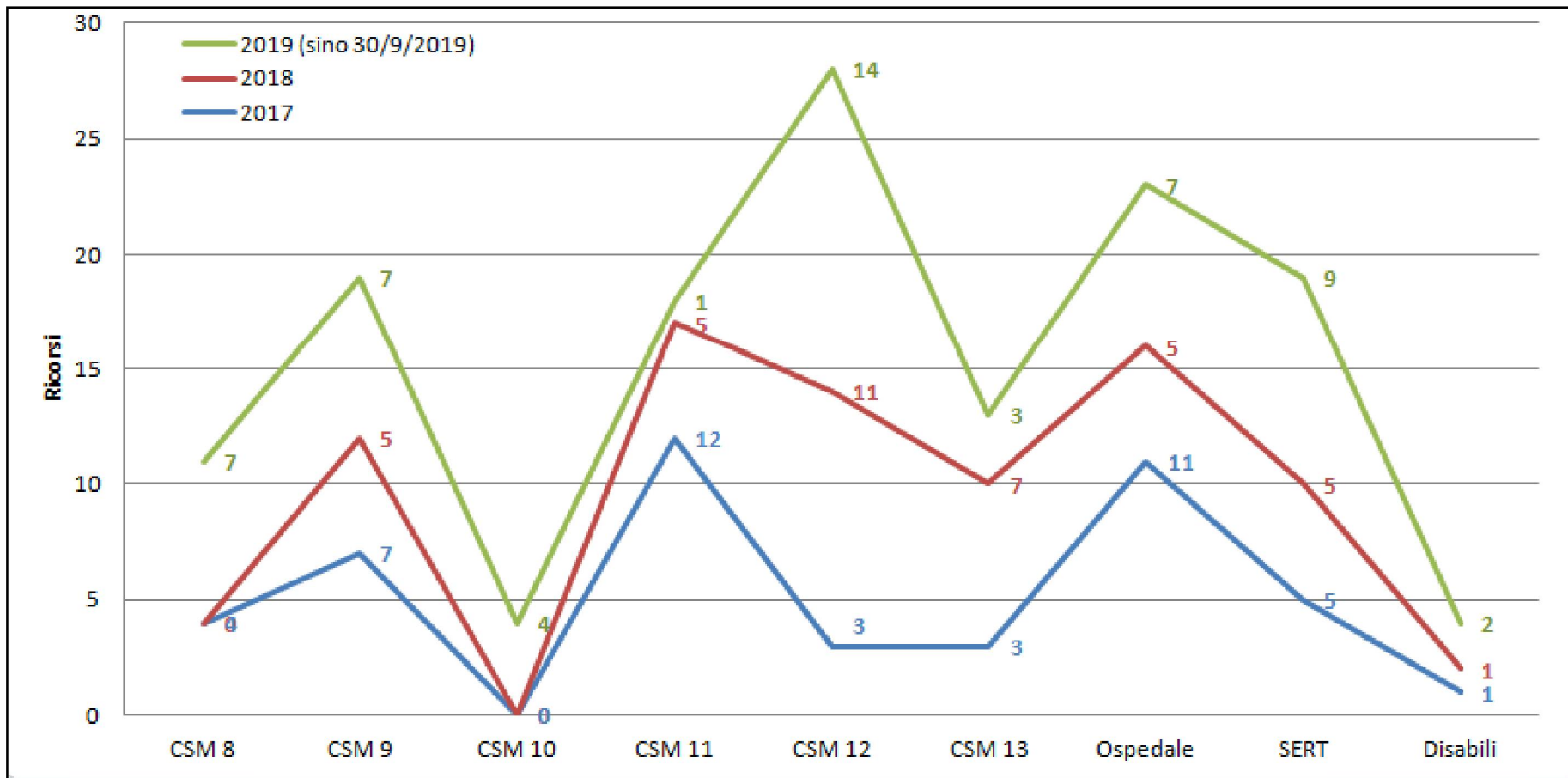
# Servizio sociale

**Servizio  
sociale ASL**

**Servizio sociale  
comunale**



- **Centro di salute mentale**
- **SerT**
- **Disabili**
- **Ospedale**
- **Medicina legale**
- *Consultorio*
- *Neuropsichiatria infantile*



	2017	2018	2019 (sino 30/9/2019)
Totale	46	39	54

Donna di circa 50 anni, seguita da 12 anni dal CSM per “disturbo schizofrenico paranoideo”. La paziente è obesa per un'alimentazione dissennata; in casa vi sono residui alimentari in ogni dove e accumuli di indumenti ammuffiti. Persona con grandi capacità artistiche (musica, poesia, ecc.). Dopo la morte della madre si è occupata di lei una cugina che ora non è più disponibile. A fasi utilizza molto denaro per acquisto di gioielli che talvolta regala a conoscenti. Ha una pensione di circa 1.000 Euro. E' necessaria una ricognizione dei debiti accumulati. Si rende disponibile ad incontrare un possibile AdS.



Uomo di circa 50 anni. Segnalato dal reparto psichiatrico in cui è stato ricoverato a seguito di intervento Carabinieri sollecitato dai vicini che sentivano continue urla. Il pz. dichiara di aver vissuto nella stessa stanza con padre defunto che per mesi ha piantonato. In casa sono stati rinvenuti dei risparmi consistenti (non si fidavano delle banche). Ha anche proprietà immobiliari.

Donna di circa 70 anni segnalata dall'Ospedale dove è arrivata in stato di grande confusione mentale. Laureata, pensionata, ha una discreta pensione ma nessun parente (di origine straniera). Non sembra possibile possa tornare e vivere sola. E' stata inoltre sfrattata. Proposto cohousing.

Uomo di circa 65 anni seguito da un anno dal SerT per gioco d'azzardo patologico. Problemi legati all'HIV e all'uso di alcool. Seguito da un amico. Se non accudito non prende terapia. Marinaio in attesa pensione. Circa 7.000 euro di debiti per multe. Rete familiare che non lo supporta. Sorella in gravi condizioni economiche

Uomo di circa 65 anni seguito da un anno dal SerT per gioco d'azzardo patologico. Problemi legati all'HIV e all'uso di alcool. Seguito da un amico. Se non accudito non prende terapia. Marinaio in attesa pensione. Circa 7.000 euro di debiti per multe. Rete familiare che non lo supporta. Sorella in gravi condizioni economiche



**Asl3**

Sistema Sanitario Regione Liguria

## Esempi: disabili

Ragazzo di 35 anni, affetto da esiti d'encefalopatia, tetraparesi spastica, ritardo mentale, epilessia. Non frequenta più il centro diurno del Reparto Speciale poiché il padre ha preferito seguirlo personalmente.

Questa mattina il ragazzo è stato trovato a casa con il padre morto da forse due giorni.

Viene portato nell'immediato al pronto soccorso dell'ospedale di comunque in discrete condizioni cliniche.



**Asl3**

Sistema Sanitario Regione Liguria

## Esempi: disabili

Uomo di circa 50 anni affetto da ritardo mentale medio con disturbi comportamentali con impulsività ed epilessia, conosciuto e seguito dal servizio disabili dal 1995. Inserito dal 2004 in una struttura residenziale. Precedentemente era stato inserito in altre strutture, vista l'impossibilità della madre a gestirlo, ma gli inserimenti precedenti erano falliti per la reticenza della madre ad affidarsi alle cure dei medici delle strutture.

Ora è deceduta la madre, unico familiare.

Necessaria una nomina a carattere d'urgenza per la gestione di quanto riguarda l'espletamento delle pratiche conseguenti il decesso della signora sia per quanto riguarda tutti gli altri aspetti della vita.

Va bene un qualsiasi  
amministratore di sostegno?



**Asl3**

Sistema Sanitario Regione Liguria

# Requisiti richiesti

Attenzione alla relazione





**Asl3**

Sistema Sanitario Regione Liguria

# Requisiti richiesti

Lavorare congiuntamente ai  
servizi territoriali

E' lecito proporre uno specifico amministratore di sostegno?

- Sezioni dell'Albo?
- Percorsi formativi specialistici?
- La proposta del cohousing



**Asl3**

Sistema Sanitario Regione Liguria

**Grazie per l'attenzione**